

1 GEZIN 1 PLAN

SAMENWERKING

CHECK!

-LIST

KENNISMAKING

- De aanmelder is **aanwezig op het kennismakingsgesprek** met 1 gezin 1 plan Trawant.
- Als **steun** voor het gezin, maar ook om de eigen vragen, zorgen en verwachtingen bij start van 1 gezin 1 plan **transparant** te **delen**.

REGIE BIJ HET GEZIN

- Als netwerk scheppen we samen het kader waarin het gezin de regierol kan opnemen. Dit vraagt transparantie en duidelijkheid over de zorgen en verwachtingen naar het gezin toe.
- 1 gezin 1 plan neemt hierbij de rol van **gids** op die gezinnen helpt hun eigen ideeën en oplossingen te ontdekken, in vraag te stellen, uit te testen en te implementeren.

DUIDELIJKE ROLVERDELING

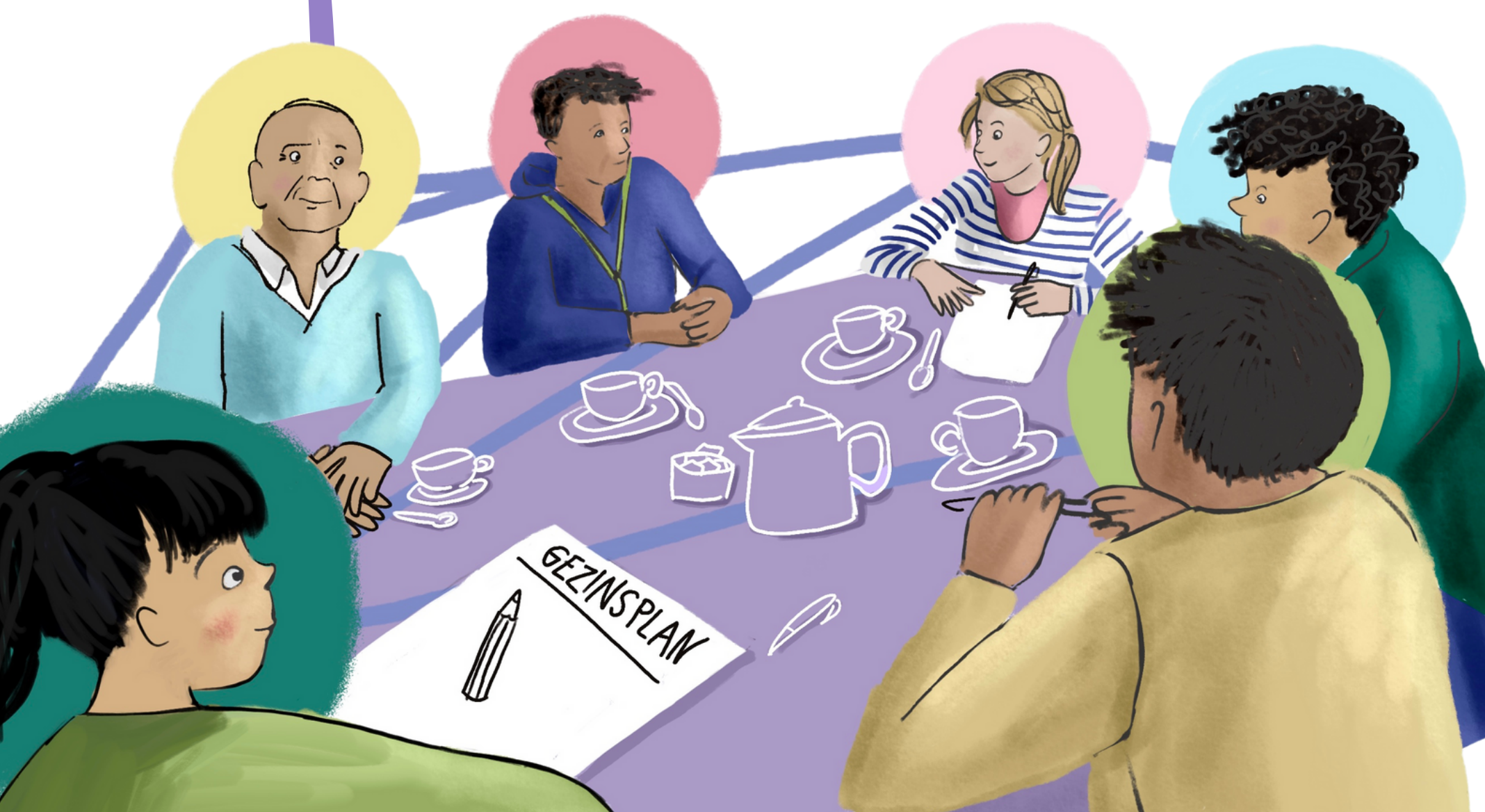
- Maak concrete afspraken rond de **taakverdeling** en ieders **positie en verantwoordelijkheden** rond het gezin.
- Maak duidelijk wat je vanuit jouw rol zal opnemen, maar ook waar je eigen grenzen liggen.

COMMUNICATIE

- Het gezin heeft de regie over het **delen van informatie** over zijn proces. Spreek samen met het gezin af hoe jullie elkaar op de hoogte houden, zowel tijdens het proces als bij afronding.
- Spreek af hoe en wanneer je het best te bereiken bent.

VERTROUWEN

- We willen allemaal het beste voor gezinnen. Wees daarom **mild** voor elkaar, **geef tijd en vertrouwen** erop dat iedereen zich ten volle voor het gezin inzet.



Loopt de samenwerking toch niet gesmeerd? Spreek dan je teamcoördinator aan.